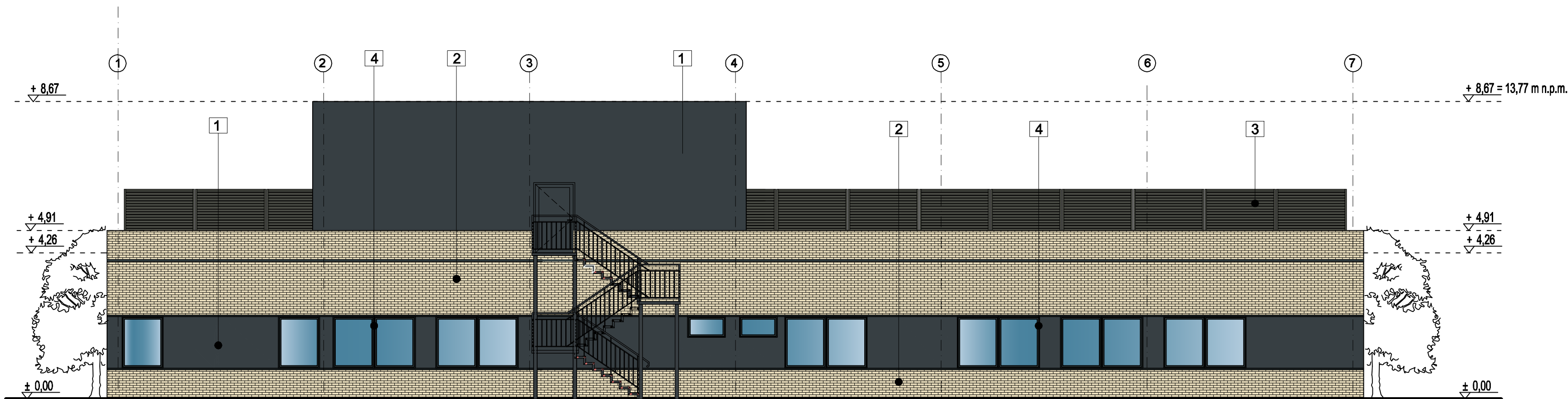


Elewacja północna



Elewacja południowa

ELEWACJE
Skala 1:100

KOLORYSTYKA ELEWACJI - OZNACZENIA

- 1 TYNK CIENKOWARSTWOWY (RAL 7016)-pasy międzyokienne w kolorze grafitowym . Tynk silikonowy i farba silikonowa.
- 2 MINERALNA PŁYTKA KLINKIEROWA,
KOLOR PIASKOWY/ZŁAMANA BIEL (RAL 1020)
Wymiary płytek: 40x380mm, fuga max. 5mm
- 3 ŻALUZJE TECHNICZNE SOLAR-TECH ST100 S (RAL 7016)
- 4 STOLARKA DRZWIOWA I OKIENNA, ŻALUZJE ZEWNĘTRZNE,
SCHODY ZEWNĘTRZNE, PROFIL 3x5CM JAKO RAMKA ODDZIELAJĄCA
MATERIAŁY ELEWACYJNE (RAL 7016)

NAPIS (NA ELEWACJI PÓŁNOCNEJ):
COLLEGIUM ANATOMICUM
- należy wykonać litery o wysokości ok. 40cm i głębokości ok 5cm z blachy nierdzewnej.

UMIAR, WZGLĘDNE PRAWA AUTORSKIE DO MNIEJSZEGO OPRACOWANIA SĄ ZASTRZEŻONE KOPLOWANIE, ROZPOWISZCZANIE I UPODABNIENIE ODRZUTEM PROJEKTU LUB KOPLOWANIE, ROZPOWISZCZANIE I UPODABNIENIE ODRZUTEM PROJEKTU LUB KOPLOWANIE, ROZPOWISZCZANIE I UPODABNIENIE ODRZUTEM PROJEKTU LUB	PRACOWNIA PROJEKTOWA M E D E S		Nr rysunku
	86-005 Białe Błota ul. Centralna 20 tel/mobil 694424455		A8
	BRANŻA	ARCHITEKTURA	DATA
	TYTUŁ RYSUNKU	ELEWACJE	05.06.2023
	INWESTYCJA	Budowa budynku Collegium Anatomicum na dz. o nr ew. 38/43 w Elblągu przy ul. Lotniczej, obr. 23	
	INWESTOR	Akademia Medycznych i Społecznych Nauk Stosowanych w Elblągu ul. Lotnicza 2, 82-300 Elbląg	
	FUNKCJA	IMIĘ I NAZWISKO	PODPIS
PROJEKTOWAŁ	mgr inż. arch. Ewelina Liberacka		
	uprawnienia budowlane w specjalności architektonicznej do projektowania bez ograniczeń		
	NR UPRAWNIENI	8/KPOKK/2018	
SPRAWDZAŁ	mgr inż. arch. Lucyna Świniarska		
	uprawnienia budowlane w specjalności architektonicznej do projektowania bez ograniczeń		
	NR UPRAWNIENI	52/WPOKK/2019	